



EXPOSÉ

Doppelhaushälfte viel Potential in guter Wohnlage " Hasengrund " Rüsselsheim - eigener Waldzugang !



ECKDATEN

Objektart: Doppelhaushälfte

Adresse: 65428 Rüsselsheim am Main

Baujahr: 1950

Letzte Modernisierung: 2010

Zimmerzahl: 5

Wohnfläche (ca.): 120 m²

Grundstücksfläche (ca.): 400 m²

Balkon: ja

Garage: ja

Kaufpreis
€ 470.000,-

Rainer Herberich Immobilien

Klarenthaler Str. 20 ° 65197 Wiesbaden ° Tel.: 06119490665
herberich@herberich-immobilien.de ° www.herberich-immobilien.de

> Doppelhaushälfte
> Rüsselsheim am Main
> 5 Zimmer

> 120 m² Wohnfläche
> Objektnummer: 5523375



Objekteckdaten:

Objektart	Doppelhaushälfte
Adresse	65428 Rüsselsheim am Main
Baujahr	1950
Letzte Modernisierung	2010
Zimmerzahl	5
Wohnfläche (ca.)	120 m ²
Grundstücksfläche (ca.)	400 m ²
Kaufpreis	470.000,- €
Balkon	ja
Garage	ja
Anzahl Stellplätze	3
Stellplatzarten	Garage, Freiplatz
Garage	Anzahl 3
Wesentlicher Energieträger	Gas
Energieausweis Baujahr	1950
Unterkellert	ja
Gartennutzung	ja
Schlafzimmer	4
Badezimmer	1
Küche	Einbauküche
Bodenbelag	Fliesen, Laminat
Befuerung	Gas
Ausstattung	STANDARD
Gäste-WC	ja
Zustand	teilsaniert
Provision für Käufer	2,975
Provisionshinweis	Provision inkl. 19 % Mwst

Objektbeschreibung:

Diese gepflegte Doppelhaushälfte in einer der begehrtesten Wohnlagen von Rüsselsheim am Main überzeugt mit viel Potenzial und einer hervorragenden Anbindung an die Natur. Das Objekt bietet auf 120 m² Wohnfläche vier Zimmer sowie eine großzügige Wohnküche mit Einbauküche, ein vollständiges Bad und ein praktisches Gäste-WC.

Das Hauptgebäude ist aus ca. 1935, der Anbau ca. 1950 und Sanierung des Hauses in 2007.

Das Haus wurde zwischen 2007 und 2010 teilsaniert und verfügt überwiegend über eine 10 - 12 cm Fassadendämmung sowie erneuerte Strom- und Wasserleitungen aus dem Jahr 2007, was künftige Investitionen in diesen Bereichen deutlich reduziert. Die Gasheizung sorgt für eine zuverlässige und kostenbewusste Wärmeversorgung. (Brenner aus 1994 , Rest neuer)

Im Erdgeschoß wurde eine moderne Fußbodenheizung nachgerüstet

Die Bodenbeläge bestehen aus Fliesen und Laminat, die dem Haus ein solides und pflegeleichtes Erscheinungsbild verleihen. Im Untergeschoss befindet sich ein Keller mit separatem Hauswirtschaftsraum, der zusätzlichen Stauraum und Nutzungsmöglichkeiten bietet.

Ein besonderes Highlight ist der bereits im Rohbau stehende Anbau, der die Möglichkeit eröffnet, das Objekt zu einem Zweifamilienhaus auszubauen. Damit eignet sich diese Immobilie hervorragend sowohl für Familien mit Wachstumsplänen als auch für Kapitalanleger, die langfristig denken.

Das Grundstück mit rund 400 m² bietet einen pflegeleichten Garten sowie eine Garage und einen zusätzlichen Außenstellplatz. Die Lage mit eigenem direktem Zugang zum Stadtwald macht dieses Angebot zu einer seltenen Gelegenheit für alle, die naturnahes Wohnen mit städtischer Infrastruktur verbinden möchten.

Energieausweis ist in Arbeit

Ausstattung:

Garage , Stellplatz , Garten , eigener Zugang zum Wald , Fußbodenheizung im EG

Lagebeschreibung:

Willkommen im Hasengrund - einem der beliebtesten und gewachsenen Wohnviertel von Rüsselsheim am Main. Der Stadtteil überzeugt durch seine ruhige, familienfreundliche Atmosphäre und eine gleichzeitig hervorragende Anbindung an alle wichtigen Einrichtungen des täglichen Lebens.

Einkaufsmöglichkeiten für den täglichen Bedarf sind bequem zu Fuss erreichbar, ebenso wie Schulen, Kindergärten und weitere Bildungseinrichtungen, die den Stadtteil besonders für Familien attraktiv machen. Ärzte, Apotheken und weitere Dienstleister befinden sich in unmittelbarer Nähe.

Für Erholungssuchende bietet der Hasengrund grüne Oasen und Freizeitflächen, die zum Verweilen und Entspannen einladen. Der nahe gelegene Rhein mit seinen Uferwegen und Grünflächen lädt zu ausgedehnten Spaziergängen und Radtouren ein und sorgt für ein hohes Mass an Lebensqualität direkt vor der Haustür.

Eckdaten

- > Doppelhaushälfte
- > Rüsselsheim am Main
- > 5 Zimmer

- > 120 m² Wohnfläche
- > Objektnummer: 5523375



Die Verkehrsanbindung ist ausgezeichnet: Mit dem Auto ist die Autobahn A67 schnell erreichbar, was Pendlern ideale Voraussetzungen bietet. Auch Frankfurt am Main, Darmstadt und Mainz sind in kurzer Zeit zu erreichen. Der öffentliche Nahverkehr mit Bus- und S-Bahn-Verbindungen ergänzt die hervorragende Erreichbarkeit und macht den Hasengrund zu einem idealen Ausgangspunkt für den Berufsalltag wie auch die Freizeitgestaltung.

Sonstiges:

Das vorliegende Exposé und die darin enthaltenen Informationen sind nur für den Empfänger bestimmt. Sie sind vertraulich zu behandeln und dürfen Dritten ohne Zustimmung von Herberich Immobilien eK nicht zugänglich gemacht werden. Alle Angaben basieren ausschließlich auf Informationen, die uns von unseren Auftraggebern zur Verfügung gestellt wurden.

Wir übernehmen keine Gewähr für die Vollständigkeit, Richtigkeit und Aktualität dieser Angaben.

Für den Käufer fällt bei Kaufvertragsabschluss eine Provision in Höhe von 2,975 % des Kaufpreises inkl. 19 % MwSt. an.

Bitte beachten Sie, dass Herberich Immobilien eK für den/die Verkäufer(in) in gleicher Höhe provisionspflichtig tätig ist.

Zwischenverkauf vorbehalten

Objektbilder:



Garten mit Rohbau Anbau



Garten mit Direktzugang Wald



Garten



Dachzimmer

Eckdaten

- > Doppelhaushälfte
- > Rüsselsheim am Main
- > 5 Zimmer

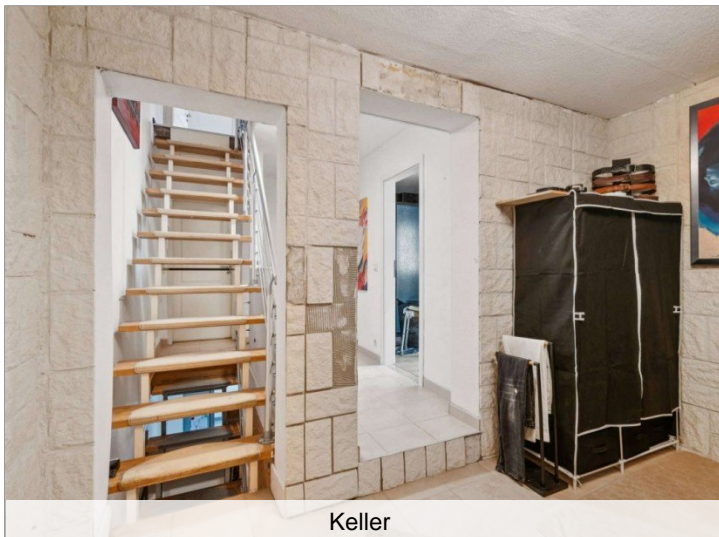
- > 120 m² Wohnfläche
- > Objektnummer: 5523375



Schlafzimmer



Badezimmer



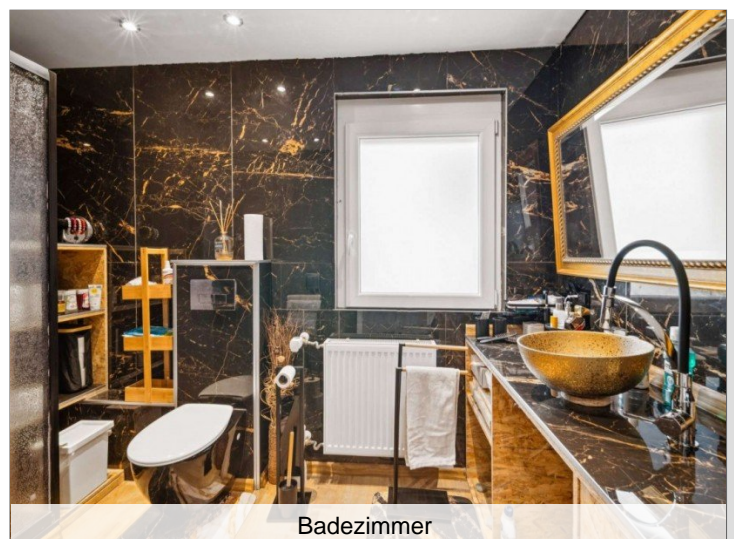
Keller



Badezimmer



Schlafzimmer

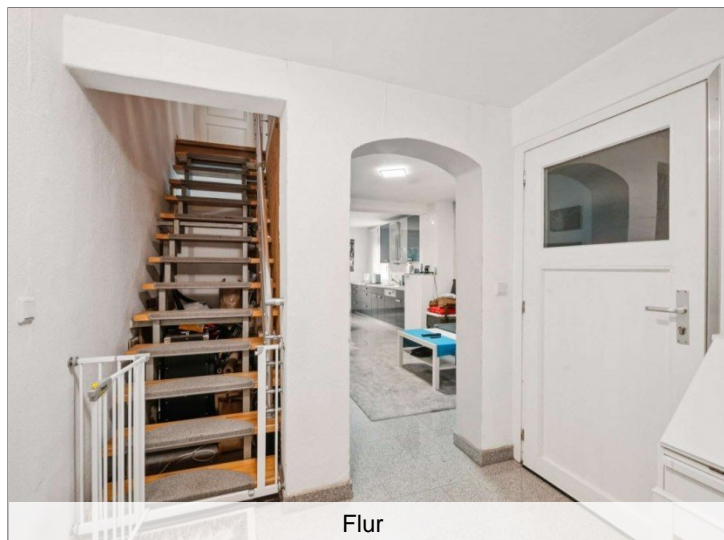


Badezimmer

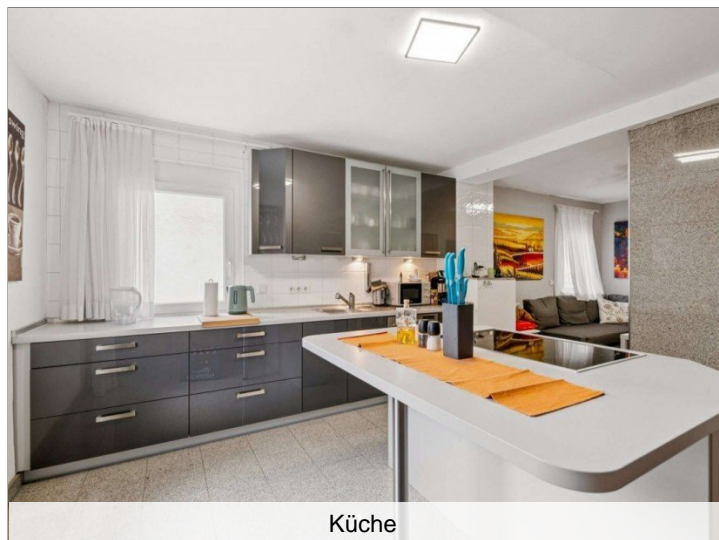
Eckdaten

- > Doppelhaushälfte
- > Rüsselsheim am Main
- > 5 Zimmer

- > 120 m² Wohnfläche
- > Objektnummer: 5523375



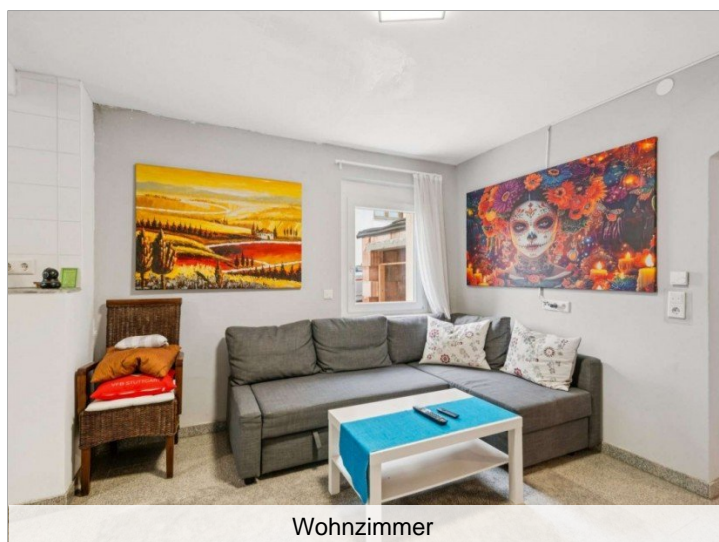
Flur



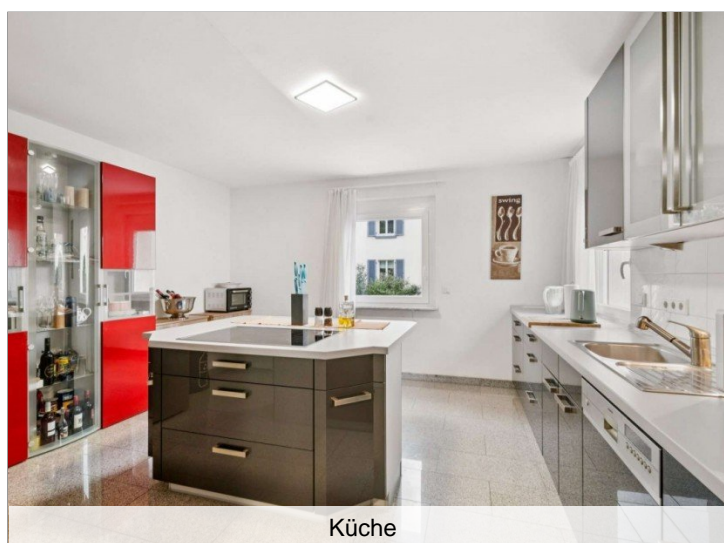
Küche



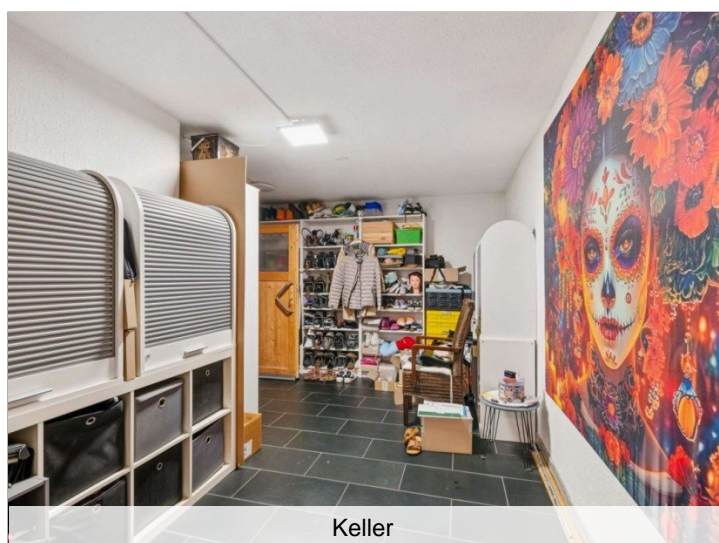
Wohnzimmer (Wohnküche)



Wohnzimmer



Küche



Keller

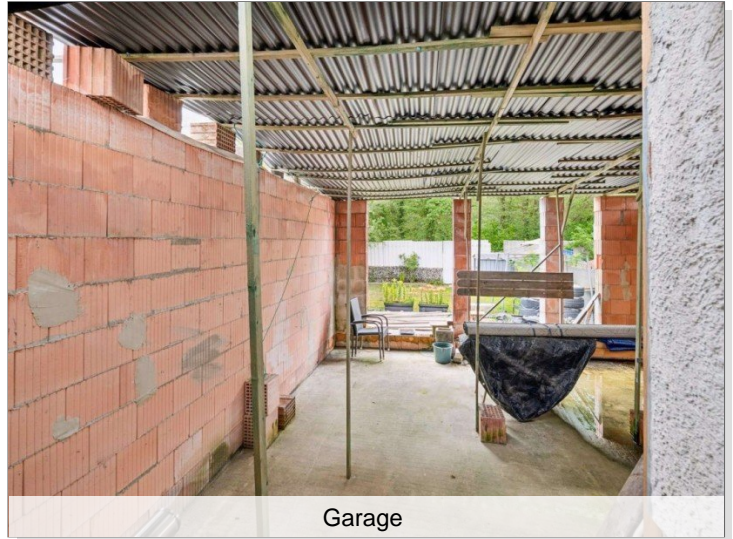
Eckdaten

- > Doppelhaushälfte
- > Rüsselsheim am Main
- > 5 Zimmer

- > 120 m² Wohnfläche
- > Objektnummer: 5523375



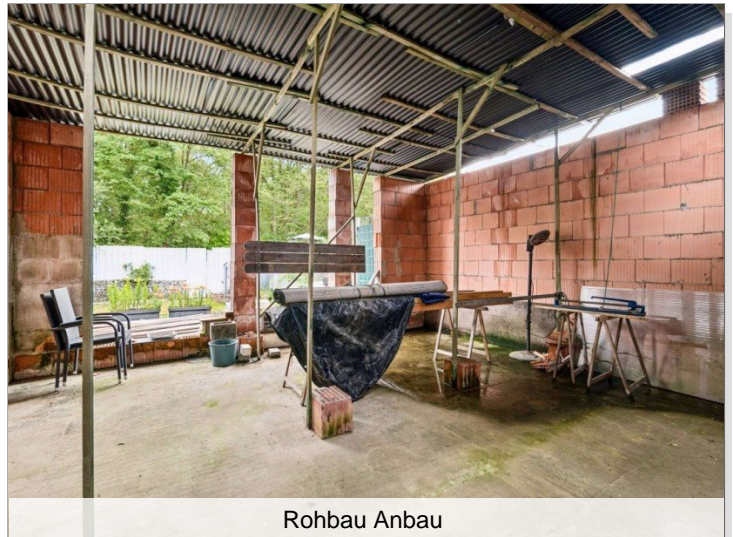
Wohnzimmer



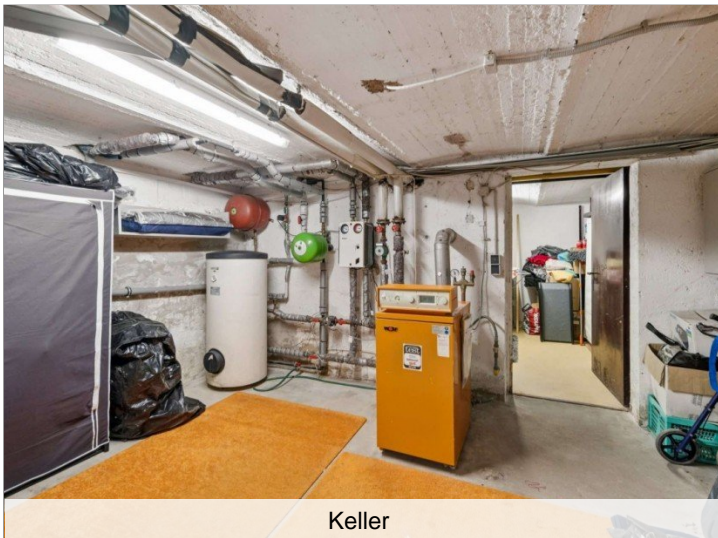
Garage



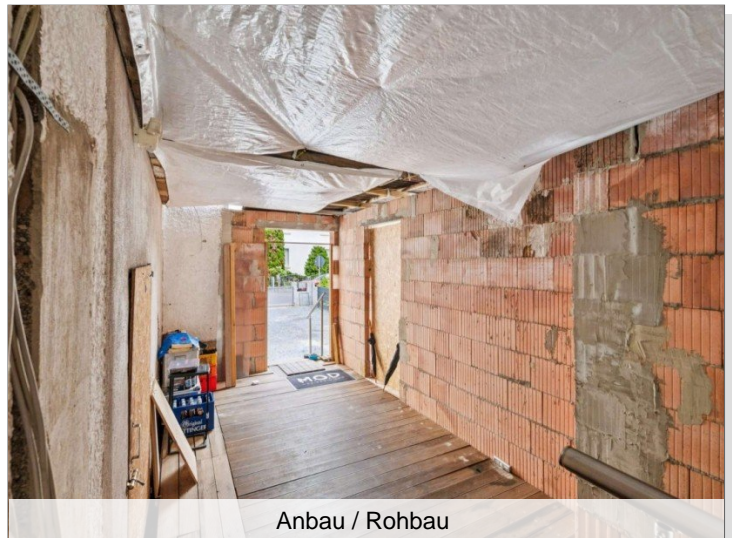
Waschkeller



Rohbau Anbau



Keller

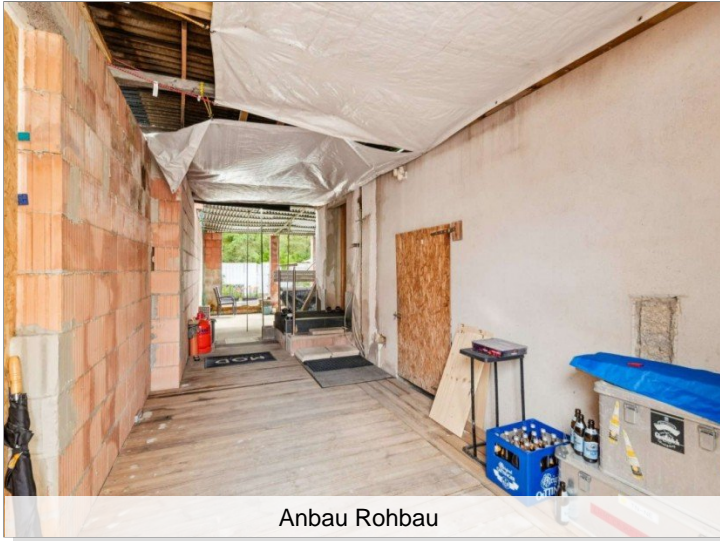


Anbau / Rohbau

Eckdaten

- > Doppelhaushälfte
- > Rüsselsheim am Main
- > 5 Zimmer

- > 120 m² Wohnfläche
- > Objektnummer: 5523375



Anbau Rohbau

